

In nur wenigen Minuten vom statischen 2D-Grundriss zum digitalen 3D-Gebäude

Digitalisieren Sie Immobilien-Grundrisse auf Knopfdruck

Digitalisierte Immobilien-Grundrisse stehen für Kosten- und Zeitersparnis, krisengeschützte Kollaboration und für Datensicherheit – kurz: für die Zukunft. Die Zeiten unproduktiver Arbeiten bei der Grundriss-Verwaltung und -Bearbeitung sind damit vorbei.

1

Funktioniert einfach und schnell

Laden Sie den 2D-Grundriss einer Immobilie als PDF oder Foto (JPEG-Format) in unserem PORTER-KI-Modul hoch. Dank der Künstlichen Intelligenz entsteht im Handumdrehen ein für alle Akteure sofort verfügbares 3D-Modell der Immobilie.

2

Spart Ihnen messbar Zeit und Geld

Zeit ist Geld: Machen Sie Ihre Unternehmensprozesse effizienter. Sparen Sie durch die Grundrissumwandlung von 2D in 3D enorm Zeit – sowie die bislang extern anfallenden Kosten für die Digitalisierung von Grundrissen.

3

Ist kollaborativ und keine Insellösung

Das 3D-Modell kann im BIM-Prozess eingesetzt werden. Bei Bedarf ist eine Nachbereitung, z.B. mit Revit, möglich, um Anpassungen vorzunehmen. Auf dieser Datenbasis können andere Akteure das Immobilienprojekt nahtlos weiterverarbeiten.

Digitalisierte Grundrisse ...

- ... machen die Unternehmensprozesse deutlich **effizienter**.
- ... **erleichtern die Zusammenarbeit** aller Beteiligten.
- ... **senken das Risiko** eines Datenverlustes.
- ... sind **sofort**, dauerhaft und rund um die Uhr von überall **zugänglich**.
- ... **sparen die Kosten** für Archivierung.
- ... sichern einen **kontaktlosen, ortsunabhängigen Austausch** der Akteure – gerade in Corona-Zeiten.
- ... **zentralisieren und vereinheitlichen** die Datenbasis.
- ... bilden den **Grundstein für BIM** und digitales Lifecycle-Management.



Franck-Boston/istock.com

Was kostet die Grundriss-Digitalisierung?

Unsere Pakete sind auf individuelle Bedürfnisse zugeschnitten.

Der Wechsel in das nächsthöhere Paket ist problemlos möglich.

Auch die Zahlungsweise ist wählbar: zwischen monatlich und – dann attraktiv rabattiert – jährlich.

Free	Basic	Professional	Professional Plus	Enterprise Solution
1 Grundriss-Umwandlung pro Jahr	50 Grundriss-Umwandlungen pro Jahr	250 Grundriss-Umwandlungen pro Jahr	1.000 Grundriss-Umwandlungen pro Jahr	Individuallösungen und -preise
kostenfrei	9,90 Euro/Monat 99 Euro/Jahr	34,90 Euro/Monat 399 Euro/Jahr	89,90 Euro/Monat 990 Euro/Jahr	Auf Anfrage

Mit PORTER® in nur drei Schritten zum digitalisierten Grundriss – so geht's

Grundriss hochladen

Laden Sie Ihre 2D-Grundrisse als PDF oder abfotografiert (JPEG-Format) in unserem KI-Modul hoch.



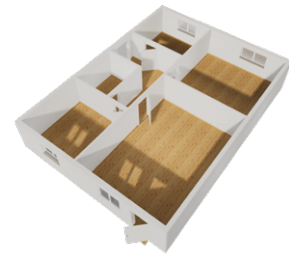
Automatisierte Datenaufbereitung

Dank Künstlicher Intelligenz und Machine-Learning entstehen aus 2D-Grundrissen virtuell erlebbare 3D-Welten.



Download der 3D-Daten

Die Immobilie steht umgehend über die 3D-Vorschau und als Download bereit – als BIM-kompatible IFC-/GLTF-Datei.



Wer profitiert

- Wohnungs- und Wohnungsbauunternehmen
- Bewertungsgesellschaften
- Facility-Manager
- Property-Manager
- Portfolio-Manager
- Projektentwickler
- Bauträger
- Sanierer
- Immobilien-Sachverständige
- Bestandshalter
- Liegenschafts- und Katasterämter
- Banken
- etc.

Anwendung

- Begehen
- Bewerten
- Bearbeiten
- Informieren
- Teilen
- Erleben
- Gestalten
- Planen
- Dokumentieren
- Archivieren

Möchten Sie unsere Grundriss-Digitalisierung kennenlernen oder haben Sie Fragen?

Dann sprechen Sie uns an.

Kontakt:
 XCYDE GmbH
 Telefon: +49 89 87764484
 E-Mail: sales@xcyde.io

Wir freuen uns auf Ihre Nachricht!

Über uns

Die Software-Plattform PORTER wurde von der XCYDE GmbH entwickelt und wendet sich an alle Akteure der Bau- und Immobilienbranche. Für eine minutenschnelle Grundriss-Digitalisierung und virtuelle Echtzeit-Bemusterung von Neubau- oder Sanierungsprojekten – bereits vor Baubeginn.

Alles über die XCYDE GmbH und PORTER finden Sie auf www.porter.de

Unsere Büros

Volkartstr. 50 80636 München
 Albert-Einstein-Str. 1 89340 Leipheim